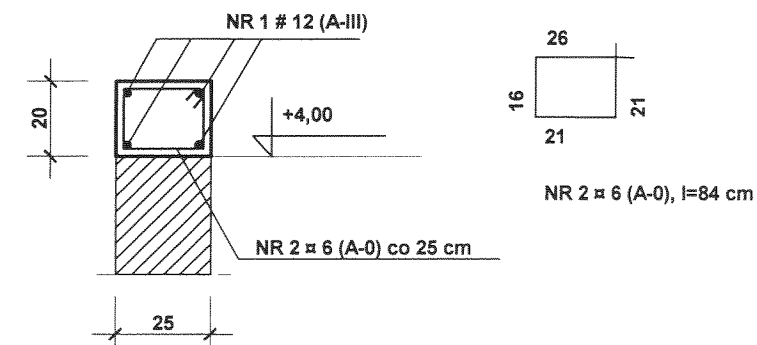
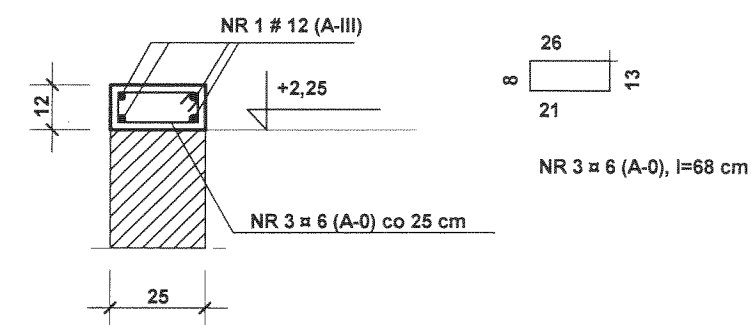


WIENIEC- GÓRNY W-1 1:20



WIENIEC- GÓRNY W-2 1:20



BETON B-20
STAŁ A-0, A-III

KRYSBUD PROJEKT		INWESTOR:		INSTYTUT TECHNIKI BUDOWLANEJ	
PRACOWNIA USŁUG PROJEKTOWYCH				06-611 WARSZAWA, UL. FILTROWA 1	
26-670 Pionki, Plac Konstytucji 3 Maja 9		OPRACOWANIE:		STANOWISKO DO BADANIA ZESTAWÓW DO RÓŻNICOWANIA CIŚNIENIA	
tel./fax: 48 612 14 27				W HALI BADAŃ REAKCJI NA OGIEŃ W ITB OM W PIONKACH	
ak.krystkowiak@onet.pl		ADRES:		26-670 PIONKI, UL. PRZEMYSŁOWA 2 - DZ NR EWID. 1464/69	
ROZMIESZCZENIE ELEMENTÓW KONSTRUKCYJNYCH					
TREŚĆ RYSUNKU:					
W STROPIE NAD PRZYZIEMIEM					
SKALA					
1:100; 1:20					
PROJEKTANT:	DATA	IMIĘ I NAZWISKO	NR UPRAWNIEN	PODPIS	RYS. NR
Projektował:	2015.05	mgr inż. K. Krystkowiak	UAN-II-8386/RA/113/84		15
Sprawdziła:	2015.05	mgr inż. A. Krystkowiak	BUA-III-8386/19/90		